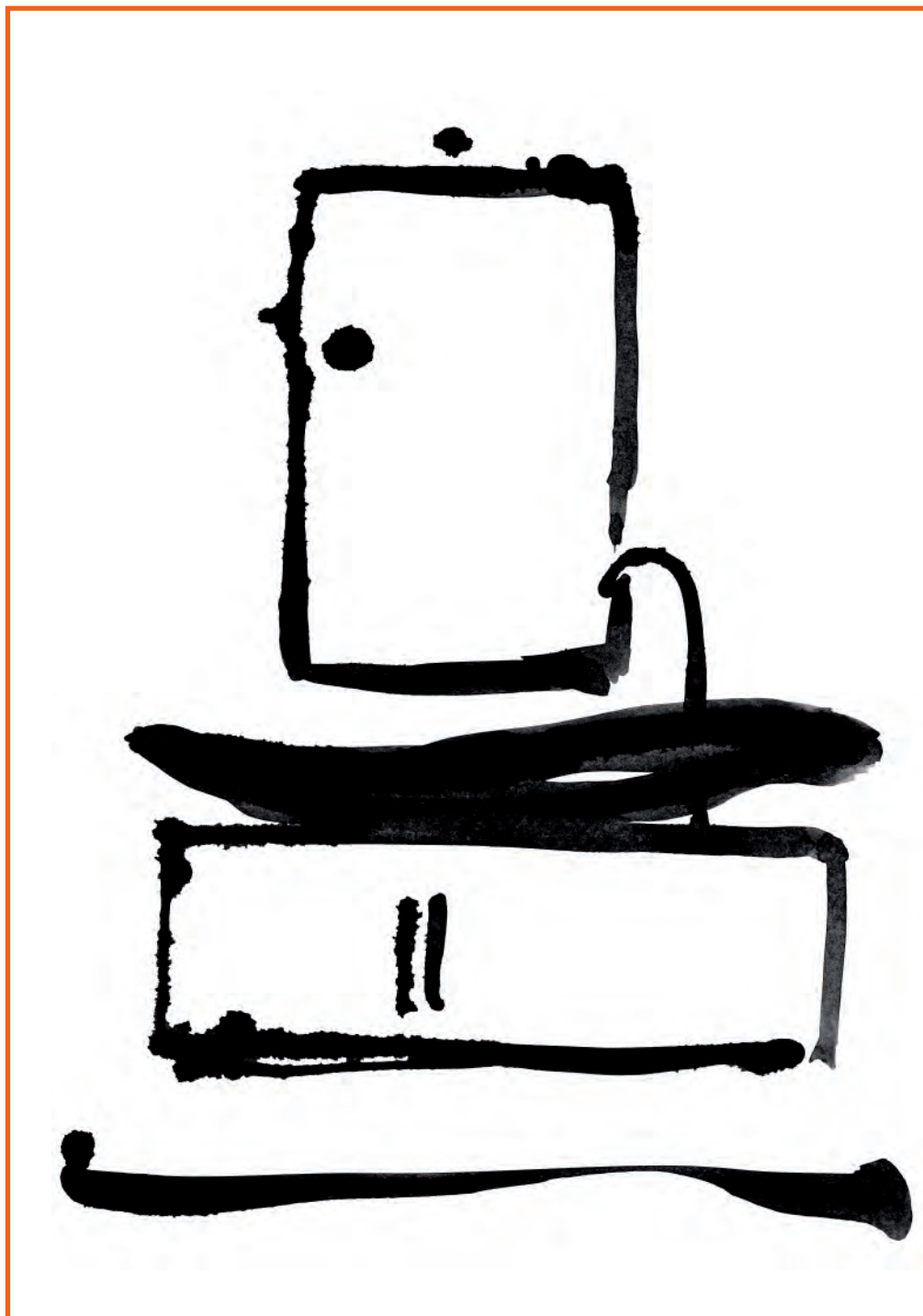


2010



**JaniJURA**  
Bathroom Furniture

# Actual Trends SANIJURA



1



2



3



4



5



6



7

|   |          |            |
|---|----------|------------|
| 1 | Mod'Elle | p. 4 - 7   |
| 2 | Line     | p. 8 - 11  |
| 3 | Horizon  | p. 12 - 15 |
| 4 | Blog+    | p. 16 - 19 |
| 5 | Idol     | p. 20 - 21 |
| 6 | XS       | p. 22 - 23 |
| 7 | Paradox  | p. 24 - 25 |



Prijslijst & kleuren beschikbaar op aanvraag  
Tarif & nuancier disponible sur demande.



# Classic Trends SANIJURA



1



2



3



4



5



6



7



8



9



10



11



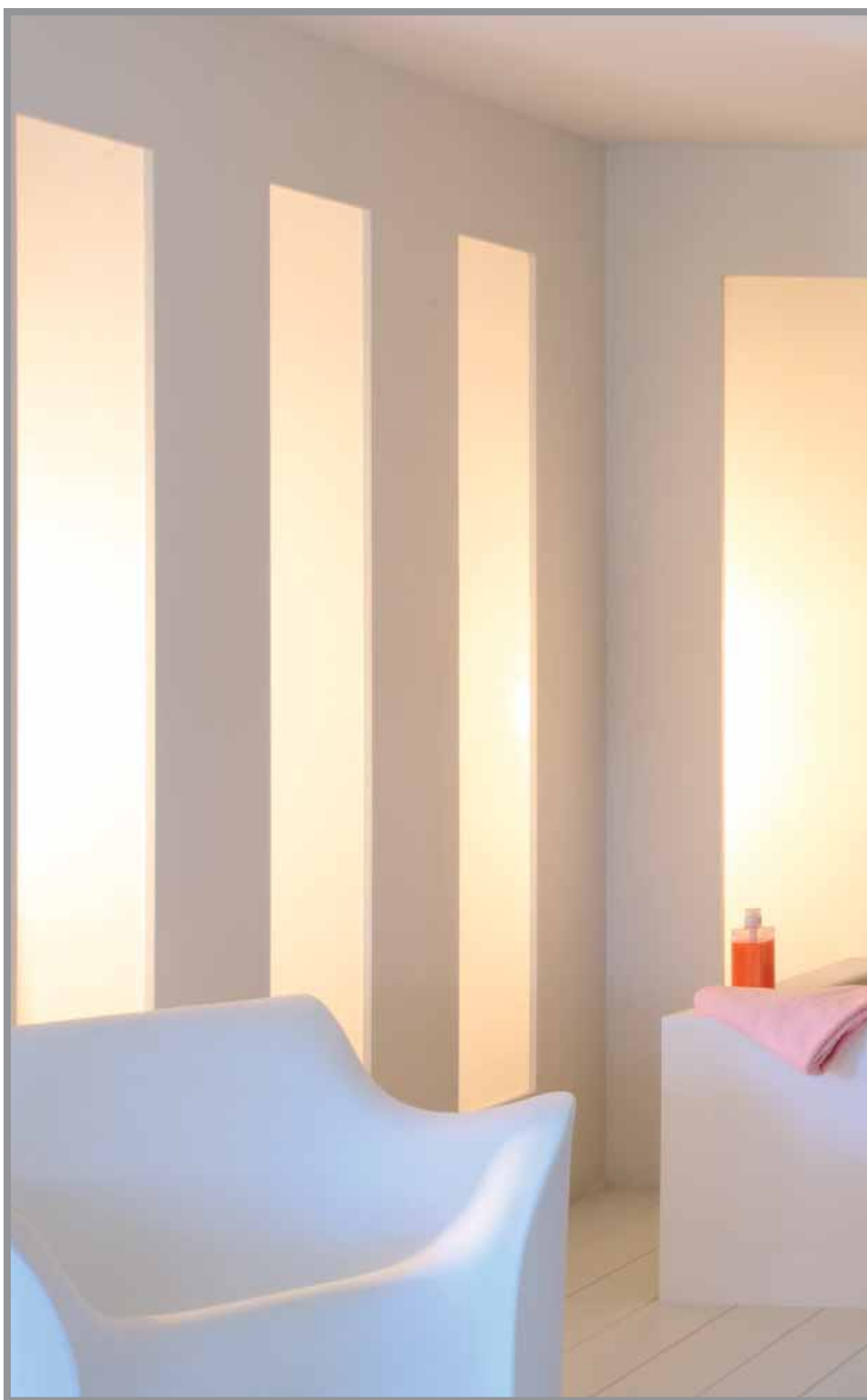
12

- |    |               |            |
|----|---------------|------------|
| 1  | Malice        | p. 28 - 29 |
| 2  | Pop           | p. 30      |
| 3  | Laminar       | p. 31      |
| 4  | Natura        | p. 32 - 33 |
| 5  | Meridien      | p. 34      |
| 6  | Maxideco      | p. 35      |
| 7  | Malaga/Macao  | p. 36      |
| 8  | Sky           | p. 38 - 39 |
| 9  | Wake up       | p. 40      |
| 10 | Spice up      | p. 41      |
| 11 | Complicity    | p. 42      |
| 12 | REFLET & DIVA | p. 43      |



Prijslijst & kleuren beschikbaar op aanvraag  
Tarif & nuancier disponible sur demande.

# Mod'Elle

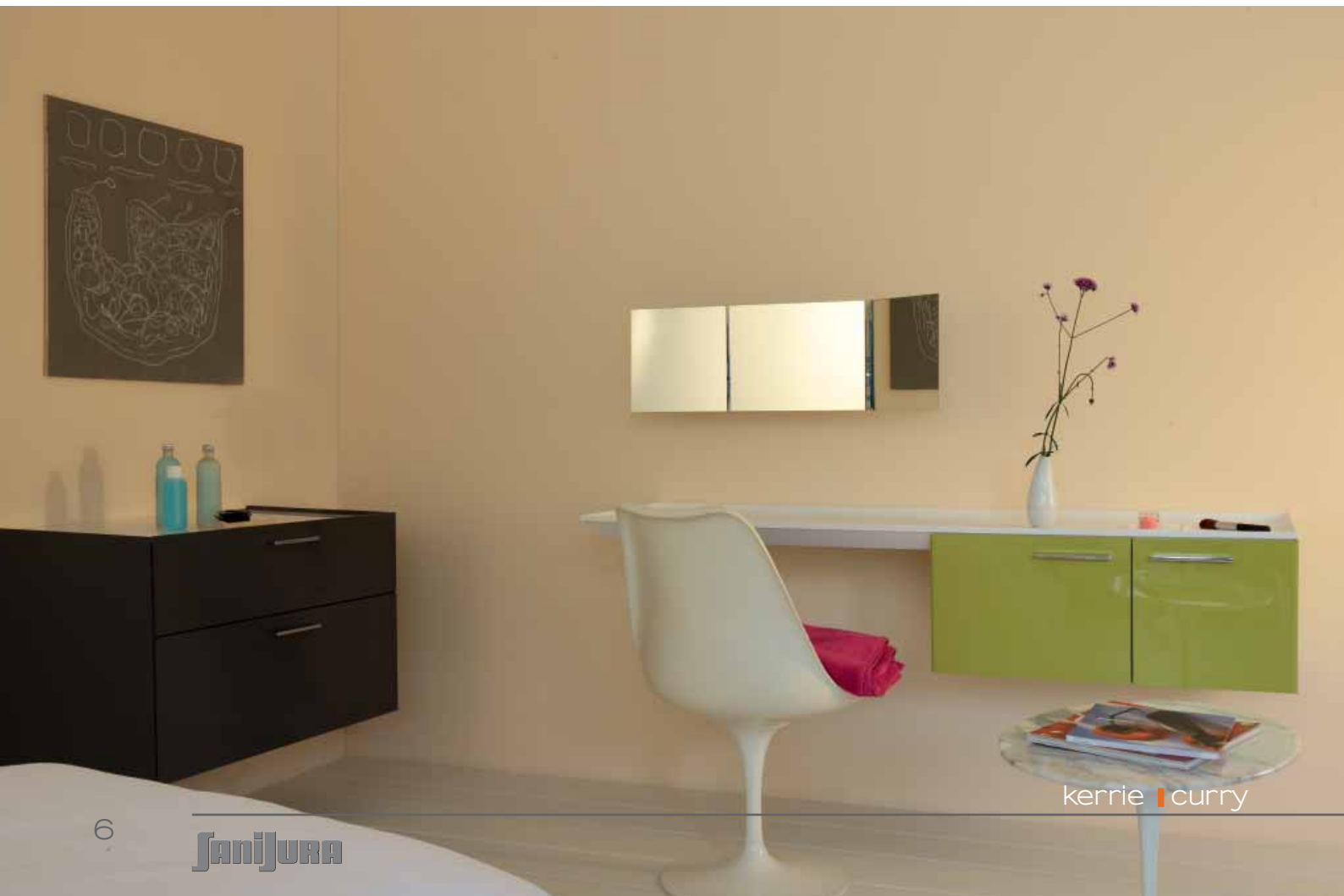


indiaans roze | rose indien





kastanje | marron



kerrie | curry

Mod'Ele



titanium grijs | gris titane



# Line



Sukupira cappuccino



Wit | Blanc



amanunda cocos | amanunda coco

Line



sukupira gebleekt | sukupira blanchi



antraciet grijs | gris anthracite

# Horizon



donkere eik | chène foncé



wit | blanc



antraciet grijs | gris anthracite

Horizon



lichte eik | chêne clair



Blog +



rood | rouge



wit | blanc



antraciet grijs | gris anthracite

Blog +



# Idol



wit | blanc





antraciet grijs | gris anthracite

XS



antraciet grijs | gris anthracite



wit | blanc



# Paradox



kastanje | marron



framboos | framboise



wit | blanc



wit | blanc



# Classic Trends

Malice

Pop

Laminar

Natura

Meridien

Maxideco

Malaga  
Macao

Sky

Wake up

Spice up

Complicity

Reflet  
Diva



# Malice



wit | blanc



donkere eik | chêne foncé

# Pop



lichte eik | chêne clair



wit | blanc



kastanje | marron

# Laminar



framboos | framboise



wit | blanc



# Natura



wit | blanc



eik wit | chêne blanc



wit | blanc



# Meridien



lichthout | bois blond

# Maxideco



satijn wit | blanc satiné

# Malaga

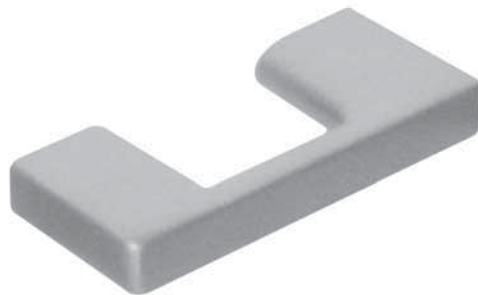
# Macao



wit | blanc



# Knoppen | Boutons Grepen | Poignées



Meridien Maxideco Malaga Macao

Sky



donkere eik | chène foncé



wit | blanc



Wake up



wit | blanc

# Spice up



antraciet grijs | gris anthracite



wit | blanc



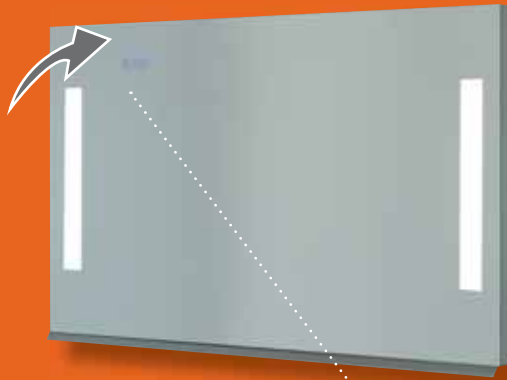
kastanje | marron

# Complicity



# Reflet

Spiegel - Miroir



Reflet Time  
101, 130 & 142 cm.



Klok / Horloge LED



Schakelaar  
Interrupteur  
"Sensor"

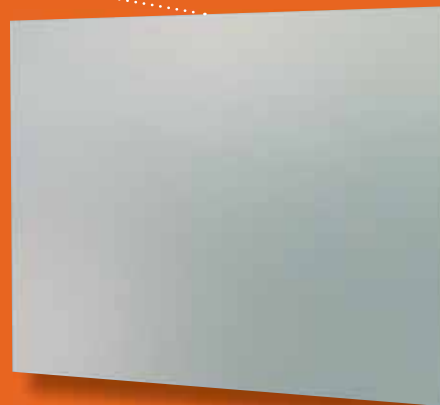
Verlichting als optie  
Éclairage en option



Reflet Time  
55, 70, 80, 100, 105, 120, 130 & 140 cm



Reflet Sens  
60, 70, 80, 90, 100, 120 & 140 cm



Reflet Pure  
40, 50, 60, 70, 90, 105 & 120 cm

# Diva

Toiletkast - Armoire de Toilette



Diva 60 cm

### MELAMINE

### MÉLAMINÉ

- Een bekleding op basis van één papieren blad kraft, afgewerkt door een decor blad
- Hij is gelijmd op een houten spaanplaat
- Is een niet poreuse harde oppervlakte, die bestendig is tegen vocht, warmte en U.V. stralen
- Schoonmaken met gangbare produkten, geen schuurmiddelen of wasprodukten (polish)
- Overmatig vocht moet vermeden worden
- *Un revêtement à base d'une seule feuille de papier kraft, terminé par un papier décor*
- *La différence avec un stratifié réside dans l'épaisseur uniquement*
- *Il est collé sur un aggloméré de bois*
- *Présente une surface dure et non poreuse, résistance à l'humidité, la chaleur, les U.V.*
- *Nettoyage avec produits courants non abrasifs - Pas de produits cirants*
- *Craint l'excès (d'humidité)*

### STRATIFIE

### STRATIFIÉ

- Een bekleding die makkelijk is om mee te leven, op basis van papieren bladen kraft geperst en gelijmd en afgewerkt door een decor blad (dikte : 0,9 mm)
- Hij is gelijmd op een houten spaanplaat
- Is een niet poreuse harde oppervlakte, die bestendig is tegen vocht, warmte en U.V. stralen
- Het kan gepostformeerd worden
- Schoonmaken met gangbare produkten, geen schuurmiddelen of wasprodukten (polish)
- *Un revêtement facile à vivre, à base de feuilles de papier kraft superposées dans une colle, terminé par un papier décor (épaisseur : 0,9 mm)*
- *Il est collé sur un aggloméré de bois*
- *Présente une surface dure et non poreuse, résistante à l'humidité, la chaleur, les U.V.*
- *On peut le postformer*
- *Nettoyage avec produits courants non abrasifs - Pas de produits cirants*

### LAK

### LAQUÉ

- Een bekleding in polyurethaan op panelen in MDF (verscheurde houtvezels die geperst zijn in lijm op een erg hoge dichtheid)
- Uiterlijk in mat, satijn of hoogglans
- Maakt een grote verscheidenheid van kleuren mogelijk en past zich aan de trends aan
- Schoonmaken met een zachte doek en zeepwater of met een product voor ramen – Geen schuurmiddelen of schuurspons gebruiken
- *Un revêtement en polyuréthane sur des panneaux MDF (fibres de bois déchiquetées et compressées dans une colle, de très haute densité)*
- *Aspect mat, satiné ou brillant*
- *Permet une grande variété de coloris et de s'adapter aux modes*
- *Nettoyer avec chiffon doux et eau savonneuse, ou produit pour vitres - Ne pas utiliser de produits ni éponge abrasifs*

### KUNSTMARMER

### MARBRE DE SYNTHÈSE

- Een materiaal op basis van marmerpoeder vermengt met een hars van polyester en bedekt met een gelcoat (dikte 5 mm) uit één stuk gegoten, waskom inbegrepen
- Maakt het personaliseren van een serie met een origineel design mogelijk
- Vlak uiterlijk, zacht om aan te raken, makkelijk te onderhouden
- Volledige waterdichtheid
- Schoonmaken met een zachte doek en vloeibaar natuurlijk reinigingsmiddel, geen schuurmiddel
- ⚠ Het gebruik van warm water boven de 60 graden in direct contact met de tafel, veroorzaakt fijne krassen. In dat geval is de garantie niet van toepassing.
- *Un matériau à base de poudre de marbre mélangé à une résine polyester et recouvert d'un gelcoat (épaisseur 5 mm) moulé en une seule pièce, vasque comprise*
- *Permet de personnaliser une gamme avec un design original*
- *Aspect uniforme, douceur au toucher, facilité d'entretien*
- *Étanchéité totale*
- *Nettoyer avec chiffon doux et détergent liquide ordinaire non abrasif*
- ⚠ *L'utilisation d'eau chaude à plus de 60 degrés en contact direct avec la table provoque de fines fissures dans la table. Dans ce cas la garantie n'est pas d'application.*

### SOLID SURFACE

- Synthetisch materiaal : menging van hars van polyester met zuurstofverbinder aluminium
- Zeer stevig, gekleurd in de massa
- De Waskom is van het zelfde materiaal en is gegoten in de tafel
- Garandeert een optimale hygiëne : geen ontwikkeling van bacteriën mogelijk. Waterdicht, hij absorbeert geen luchtjes
- Schoonmaken met gebruikelijke reinigingsmiddelen
- *Matériau de synthèse : mélange de résine polyester et d'oxyde d'aluminium*
- *Très robuste, teinté dans la masse*
- *La vasque est moulée dans le même matériau*
- *Garantit une hygiène maximale : pas de développement de bactéries. Imperméable, il n'absorbe pas les odeurs*
- *Nettoyer avec détergents courants*

### LG HI MACS®

- Synthetisch materiaal : menging van acryl en mineralen (bauxiet)
- Zeer stevig, gekleurd in de massa. Hygiënisch en niet poreus (geen ontwikkeling van bacteriën, waterdicht)
- De Waskom is gelijmd aan de tafel en van het zelfde materiaal
- Bestendig tegen warmte, vocht, schokken en tegen brandende sigaretten
- Enorm makkelijk te onderhouden met een klassiek reinigingsmiddel
- 5 jaar Garantie
- *Matériau de synthèse : résine acrylique et mélange de minéraux (bauxite)*
- *Très robuste, teinté dans la masse. Hygienne et non poreux (pas de développement de bactéries, imperméable)*
- *La vasque est dans le même matériau*
- *Résiste à la chaleur, l'humidité, aux impacts et aux brûlures de cigarettes*
- *Grande facilité d'entretien avec détergent classique*
- *Garantie 5 ans !*

Bezoek onze Website | Visitez notre site Web

# WWW.SANIJURA.BE

# WWW.SANIJURA.NL

**SanIJURA** 2010

HOME BEDRIJF PRODUCTEN MATERIALEN RAADGEVING EXPOSANTEN CONTACT FR

BATHROOM FURNITURE

**Ruimte verdeler**

E-Mail:   
Paswoord:   
Zich inloggen  
Zich herinneren

[Paswoord vergeten](#)  
[Zich inschrijven](#)

**Zich inschrijven voor de nieuwsletter**

Mevr.  Mr.   
Naam:   
E-Mail:   
Opsturen

[Welkom bij SANIJURA.be](#)

We wensen U een aangenaam bezoek op onze site. U kunt de tijd nemen om U te informeren over onze produkten en diensten. Voor allerlei vragen kunt U ook contact met ons nemen via onze link 'Contact'.

*Het SANIJURA team*

**Nieuwe produkten : LINE, MOD'ELLE, BLOG+, SPICE UP en COMPLICITY**

Mod'Elle, Een kalm ritme waar water en licht u mee laten slepen.  
[Op meer te zien...](#)

[DIVERSIDIO](#) [Naar alle produkten](#) [Naar ouder nieuws](#)

[Algemene voorwaarden](#)

**SanIJURA** 2010

ACCUEIL ENTREPRISE PRODUITS MATIERES CONSEILS EXPOSANTS CONTACT NL

BATHROOM FURNITURE

**Espace Distributeur**

E-Mail:   
Mot de passe:   
Se connecter  
Se souvenir

[Mot de passe oublié](#)  
[S'enregistrer](#)

**S'inscrire à la newsletter**

Mme  Mr   
Nom:   
E-Mail:   
Envoyer

**Les produits SANIJURA**

|            |          |          |                 |                |
|------------|----------|----------|-----------------|----------------|
|            |          |          |                 |                |
| Complicity | Line     | Mod'elle | Blog+           | XS             |
|            |          |          |                 |                |
| Laminar    | Idol     | Malice   | Pop & Pop angle | Sky            |
|            |          |          |                 |                |
| Horizon    | Spice up | Paradox  | Maxideoo        | Malaga / Macao |
|            |          |          |                 |                |
| Méridien   | Wake up  | Natura   | Reflet          | Diva           |

[Conditions d'utilisation du site](#)



# SANIJURA

Bathroom Furniture

S.A. SANIJURA BENELUX N.V.  
Parc Industriel  
Avenue de l'Espérance 10 • B 6220 FLEURUS  
TEL : +32 (0)71 870 500  
FAX : +32 (0)71 814 810  
info@sanijura.be  
www.sanijura.be

SANIJURA NEDERLAND B.V. POSTBUS 2011 • NL  
4800 CA BREDA  
TEL : +31 (0)76 5244690  
FAX : +31 (0)76 5245019  
Email : sanijura@wxs.nl  
www.sanijura.nl

